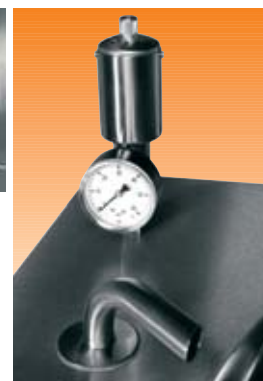
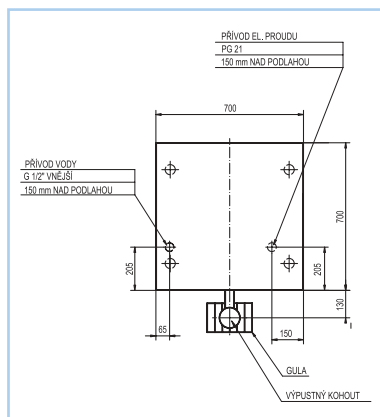


# ELEKTRICKÉ KOTLE



STANDARD



CLASSICO 700

Elektrické kotle jsou vyráběny z nerezavějící oceli 18/10. Skládají se z horní části a podstavce.

Horní část tvoří deska s varnou nádobou, pojistnou armaturou, napouštěcí trubkou a poklicí varné nádoby.

Varná nádoba je opatřena duplikátorem osazeným topnými tělesy. Obsah varné nádoby je ohříván parou, která se vyvíjí v duplikátoru. Regulace teploty je pomocí čtyřpolohového přepínače a tlakového spínače.

Podstavec je opatřen čtyřmi seřizovatelnými nožičkami. Zepředu je uzavřen krytem, kde je umístěn výpustný kohout varné nádoby, napouštěcí ventil a kontrolní kohout vodní náplně duplikátoru.

## PŘÍSLUŠENSTVÍ:

- 1 x sítko
- 1 x pojistný ventil s manometrem
- 1 x kontrolní kohout duplikátoru
- 1 x výpustný ventil

CLASSICO 900



MYČKY

MODEL	ELEKTRICKÝ E-B-85/700
Vnější rozměry (š x h x v v mm)	700 x 700 x 900
Velikost nádoby (mm)	Ø 474 mm
Obsah kotle (l)	85 lit.
Jmenovité napětí	3/N/PE AC 400 V, 50Hz
Regulace	3 kW / 6 kW / 12 kW
Příkon nádoby	12 kW (2 x 6 kW)
Topná soustava	nepřímý ohřev
Doba potřebná k uvedení do varu	45 min.
Duplicitní plášť	obsah vody 12,5 l
Vypouštěcí kohout	1 1/2"
Krytí	IP 34
Brutto (objem/hmotnost)	0,51 m <sup>3</sup> / 99 kg



KONVEKTOMATY